

UBICACIÓN: es un edificio de departamentos situado en la Av. Roque Saenz Peña (25) N°1832 entre calle Cordoba (40) y calle Bolivar (38) de la Ciudad de Posadas - Misiones, a 2 minutos de centro y de la Costanera de Posadas.



EL PROYECTO: Desarrollado en 18 plantas con un total de 22 unidades funcionales distribuidas de la siguiente manera:

- Planta baja: Acceso, Hall de entrada, Garage (4 unidades)
- Planta 1er Piso: Garage (6 unidades)
- Plantas del 2° al 3° piso: 2 unidades funcionales de 2 Dormitorios por piso.
- Plantas del 4° al 10°: 2 unidades funcionales de 2 Dormitorios por piso.
- Plantas del 11° al 13°: 1 unidad funcional de 3 dormitorios.
- Planta Penthouse del 14° y 15°: 1 unidad funcional de 3 dormitorios.
- Planta 16°: Sum y amenities
- Planta 17°: Rooftop y sector parrillas
- Por sobre el Nivel 17° se dispondrán la sala de máquinas, sala de colectores y tanque de reserva.

Al proyecto original se le realizarán cambios e innovaciones en la fachada en concordancia con la visión e impronta de la empresa; utilizando materiales de terminaciones y tecnologías de ultima generación, sustentables y amigables con el medioambiente.

AREAS COMUNES

GENERALIDADES

- * Hall de acceso totalmente decorado en Planta baja.
- * Acceso principal cerramiento puerta tipo blindex
- * Portero electrónico con reconocimiento facial/dactilar tipo Hikvision o similar
- * Portero visor con apertura de puerta hall de acceso
- * Cerraduras electrónicas en ingreso a Sum y amenities
- * Portón de acceso a cocheras y ascensor de autos automatizado.
- * 2 Estaciones de carga Smart Wallbox Evlink para vehiculos eléctricos. 1 por piso de cocheras.
- * Revoque proyectado tipo Alpress, terminación símil yeso
- * Revoque exterior proyectado tipo weber 4 en 1 o similar
- * Pisos de porcelanato de primera calidad
- * Central de alarma y cámaras de seguridad
- * Grupo electrógeno para iluminación de emergencia y ascensor
- * Sensor automático de luces en áreas comunes
- * Luces de emergencia en pasillos y áreas comunes
- * Indicadores de salida de emergencia lumínicos.
- * Reservorio de agua p/ incendios
- * Instalación contra incendio : caños y accesorios de hierro galvanizado, hidrantes y detectores de humo segun reglamentaciones.
- * Terraza accesible en Piso 17 con rooftop y areas de parrillas.

SISTEMA CONSTRUCTIVO

- * Estructura de hormigón armado, losas, tabiques, columnas, vigas y caja de ascensor
- * Mampostería exterior y mampostería interior de ladrillos cerámicos huecos
- * Cielorrasos junta tomada tipo Durlock y buñas perimetrales
- * Carpinterías: cerramientos de aluminio tipo Aluar A30 o similar con vidrios DVH.
- * Puertas de acceso Oblak línea Eterna o Similar, puertas interiores Oblak línea Tekstura o similar.

TERMINACIONES

- * Látex satinado interior en paredes, enduido y látex antihongos para cielorrasos
- * Cielorraso hormigón visto en cocheras
- * Látex exterior primera calidad
- * Barandas de vidrio templado laminado
- * Parillas con frente de acero inoxidable

INSTALACIONES ELECTRICAS

- * Caños, cajas, y tablero PVC tipo Genrod aprobados por normas
- * Cables tipo Prysmian aprobados por normas
- * Llaves y tomas línea tipo Cambre siglo XXI o similar
- * Tomas usb en living y dormitorios
- * Instalación de TV, teléfono y circuito cerrado de cable
- * Tomacorrientes para anafe y horno eléctrico, no existiendo instalaciones de gas.

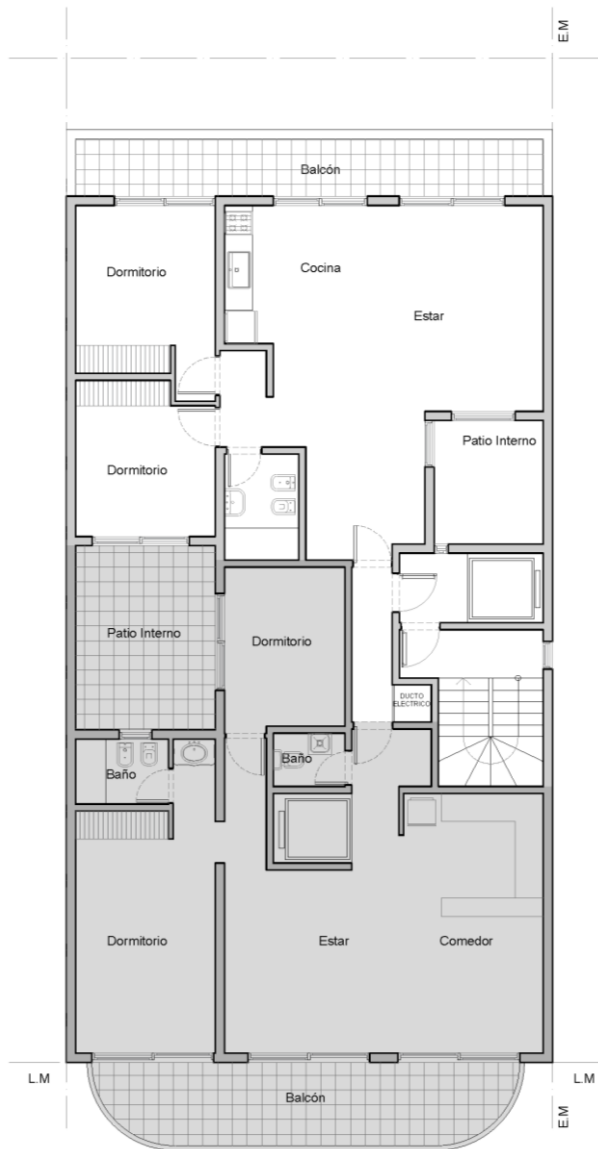
INSTALACIONES TERMOMECHANICAS

- * 2 ascensor de personas de última generación
- * 1 montacoches de última generación
- * Cañerías para equipos de aire acondicionado tipo Split en departamentos con equipo incluido

INSTALACIONES SANITARIAS

- * Instalaciones de agua fría y caliente en baños y cocinas, bachas de acero inoxidable tipo 340 o similar. Caños polipropileno, llaves de paso y accesorios termofusión tipo Saladillo o similar
- * Instalaciones cloacales y pluviales con caños y accesorios tipo Awaduct o similar
- * Artefactos sanitarios:
- * Inodoro y bidet corto tipo Roca/Ferrum o similar
- * Bacha de apoyar tipo Deca L73 o similar
- * Griferías de lavatorio, bidet, ducha y cocina línea tipo Peirano o similar
- * Receptáculo de ducha de chapa enlosada color blanco tipo Bagnara o similar
- * Kit de accesorios de baños línea Peirano o similar

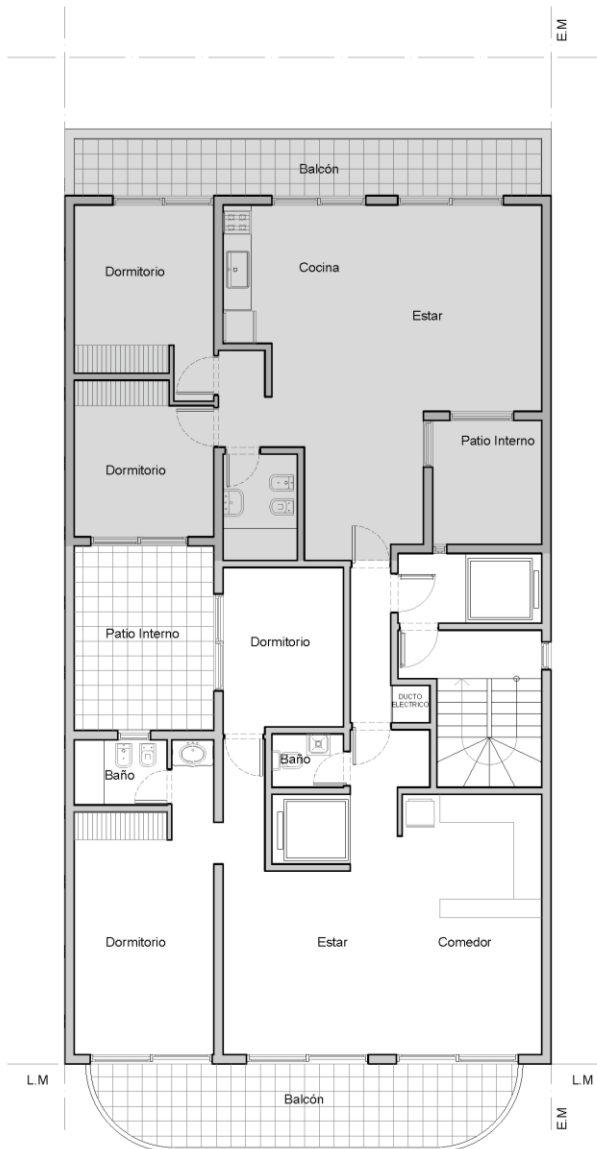
DEPARTAMENTOS TIPOLOGIA 2 DORMITORIOS



INCLUYE

- * Cerraduras electrónicas en ingreso a departamentos
- * Portero pantalla visor
- * Anafe eléctrico vitrocerámico tipo Domec línea T04 o similar
- * Horno eléctrico empotrable tipo Domec HEX 16 o similar
- * Termotanque eléctrico tipo Ecotermo o similar
- * 3 equipos de aire acondicionado. (1 unidad en espacio living, 1 unidad en cada espacio dormitorio, 1 en comedor)
- * Amoblamientos:
- * Muebles de bajo mesada y alacenas de melamina en cocinas
- * Frentes e interiores de placard de melamina en dormitorios
- * Muebles vanitory de melamina en baños
- * Kit de accesorios de baños línea Peirano o similar

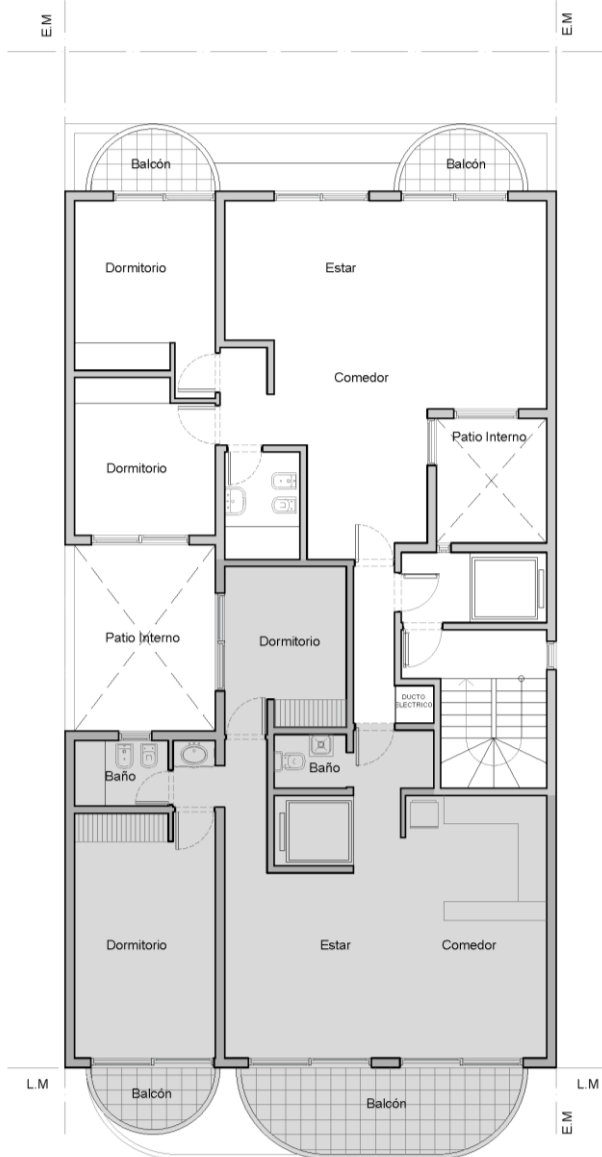
DEPARTAMENTOS TIPOLOGIA 2 DORMITORIOS



INCLUYE

- * Cerraduras electrónicas en ingreso a departamentos
- * Portero pantalla visor
- * Anafe eléctrico vitrocerámico tipo Domec línea T04 o similar
- * Horno eléctrico empotrable tipo Domec HEX 16 o similar
- * Termotanque eléctrico tipo Ecotermo o similar
- * 3 equipos de aire acondicionado. (1 unidad en espacio living, 1 unidad en cada espacio dormitorio, 1 en comedor)
- * Amoblamientos:
- * Muebles de bajo mesada y alacenas de melamina en cocinas
- * Frontes e interiores de placard de melamina en dormitorios
- * Muebles vanitory de melamina en baños
- * Kit de accesorios de baños línea Peirano o similar

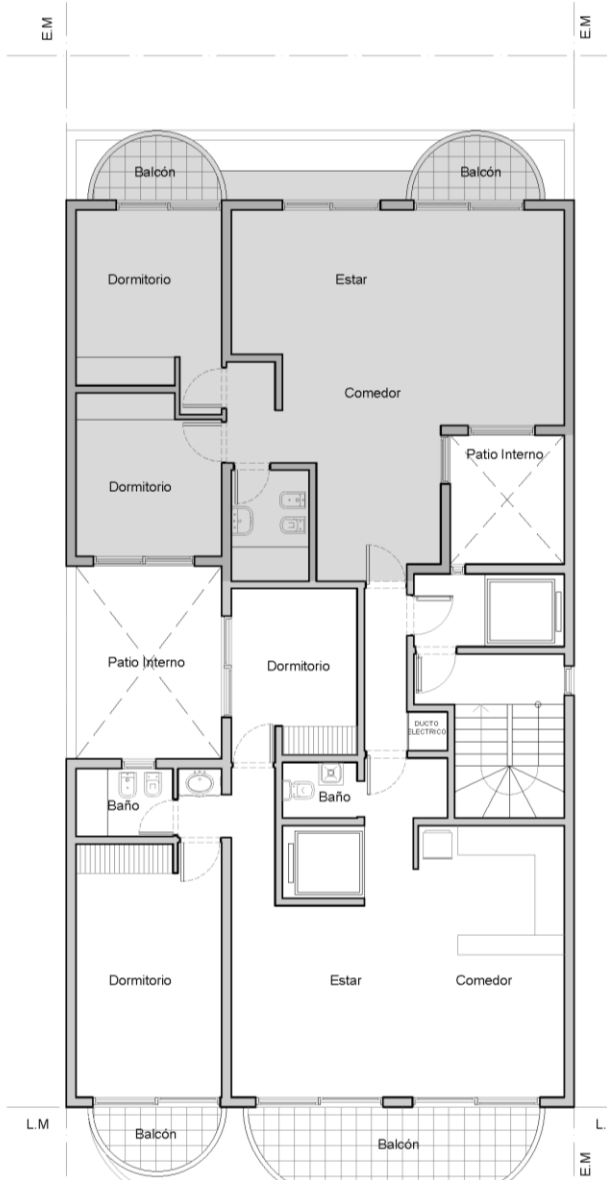
DEPARTAMENTOS TIPOLOGIA 2 DORMITORIOS



INCLUYE

- * Cerraduras electrónicas en ingreso a departamentos
- * Portero pantalla visor
- * Anafe eléctrico vitrocerámico tipo Domec línea T04 o similar
- * Horno eléctrico empotrable tipo Domec HEX 16 o similar
- * Termotanque eléctrico tipo Ecotermo o similar
- * 3 equipos de aire acondicionado. (1 unidad en espacio living, 1 unidad en cada espacio dormitorio, 1 en comedor)
- * Amoblamientos:
- * Muebles de bajo mesada y alacenas de melamina en cocinas
- * Frentes e interiores de placard de melamina en dormitorios
- * Muebles vanitory de melamina en baños
- * Kit de accesorios de baños línea Peirano o similar

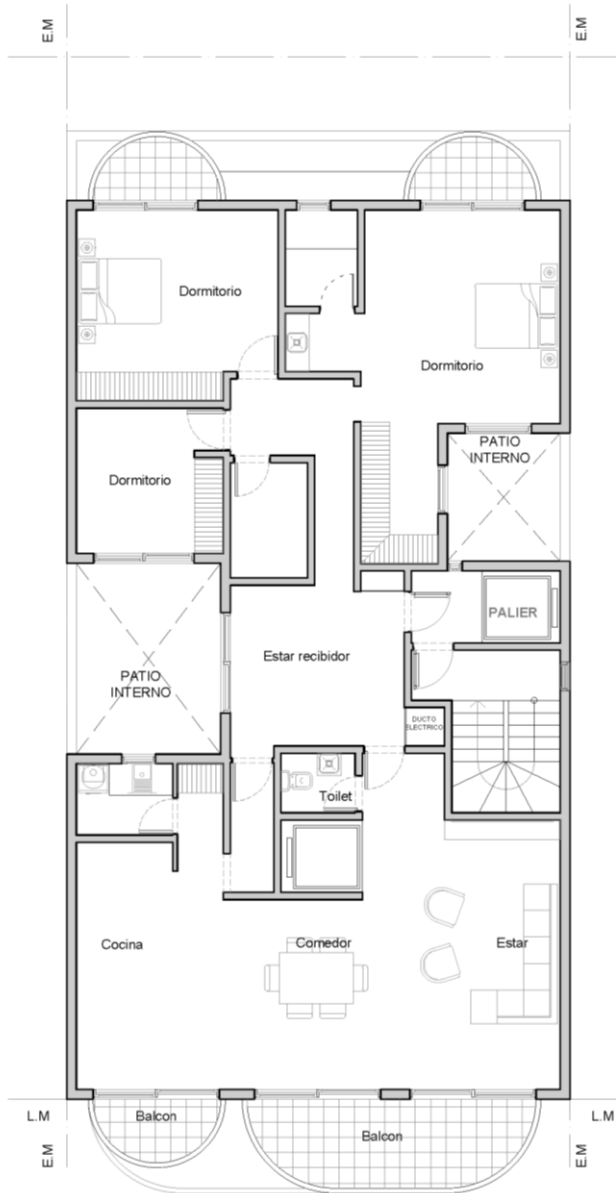
DEPARTAMENTOS TIPOLOGIA 2 DORMITORIOS



INCLUYE

- * Cerraduras electrónicas en ingreso a departamentos
- * Portero pantalla visor
- * Anafe eléctrico vitrocerámico tipo Domec línea T04 o similar
- * Horno eléctrico empotrable tipo Domec HEX 16 o similar
- * Termotanque eléctrico tipo Ecotermo o similar
- * 3 equipos de aire acondicionado. (1 unidad en espacio living, 1 unidad en cada espacio dormitorio, 1 en comedor)
- * Amoblamientos:
- * Muebles de bajo mesada y alacenas de melamina en cocinas
- * Frentes e interiores de placard de melamina en dormitorios
- * Muebles vanitory de melamina en baños
- * Kit de accesorios de baños línea Peirano o similar

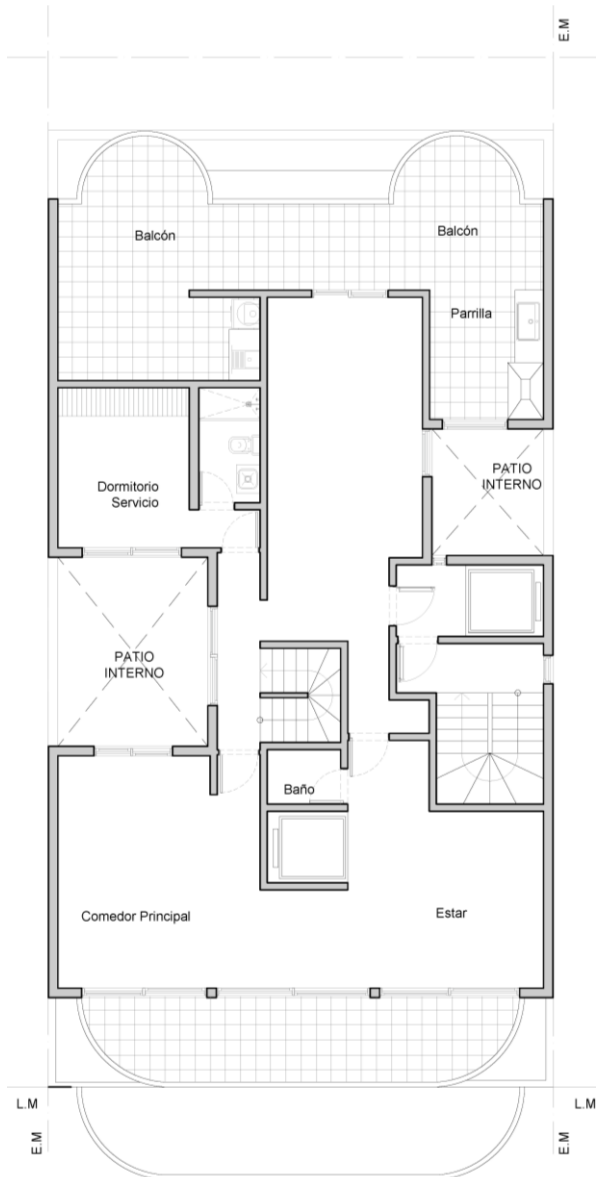
DEPARTAMENTOS TIPOLOGIA 3 DORMITORIOS



INCLUYE

- * Cerraduras electrónicas en ingreso a departamentos
- * Portero pantalla visor
- * Anafe eléctrico vitrocerámico tipo Domec línea T04 o similar
- * Horno eléctrico empotrable tipo Domec HEX 16 o similar
- * Termotanque eléctrico tipo Ecotermo o similar
- * 5 equipos de aire acondicionado. (1 por cada dormitorio, 1 en estar, 1 en estar recibidor)
- * Amoblamientos:
- * Muebles de bajo mesada y alacenas de melamina en cocinas
- * Frontes e interiores de placard de melamina en dormitorios
- * Muebles vanitory de melamina en baños
- * Kit de accesorios de baños línea Peirano o similar

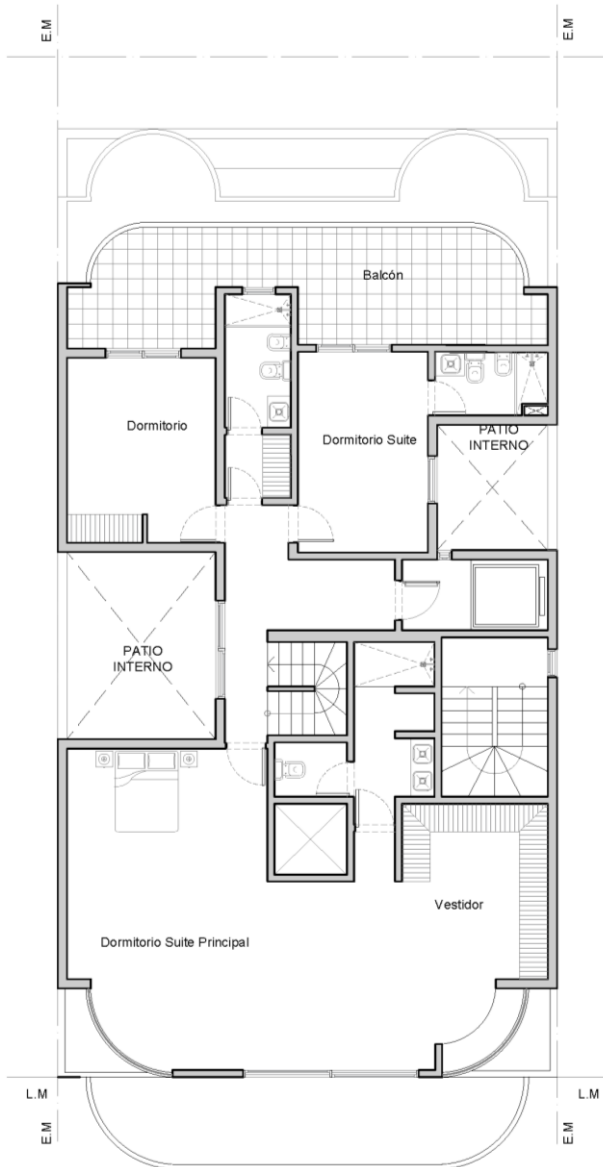
DEPARTAMENTOS TIPOLOGIA 3 DORMITORIOS - PENTHOUSE P. B.



INCLUYE

- * Cerraduras electrónicas en ingreso a departamentos
- * Portero pantalla visor
- * Anafe eléctrico vitrocerámico tipo Domec línea T04 o similar
- * Horno eléctrico empotrable tipo Domec HEX 16 o similar
- * Termotanque eléctrico tipo Ecotermeo o similar
- * 4 equipos de aire acondicionado. (1 por cada dormitorio, 1 en estar, 1 en cocina, 1 en comedor)
- * Amoblamientos:
- * Muebles de bajo mesada y alacenas de melamina en cocinas
- * Frentes e interiores de placard de melamina en dormitorios
- * Muebles vanitory de melamina en baños
- * Kit de accesorios de baños línea Peirano o similar

DEPARTAMENTOS TIPOLOGIA 3 DORMITORIOS - PENTHOUSE P. A.



INCLUYE

- * Cerraduras electrónicas en ingreso a departamentos
- * Portero pantalla visor
- * Anafe eléctrico vitrocerámico tipo Domec línea T04 o similar
- * Horno eléctrico empotrable tipo Domec HEX 16 o similar
- * Termotanque eléctrico tipo Ecotermeo o similar
- * 3 equipos de aire acondicionado. (1 por cada dormitorio)
- * Amoblamientos:
- * Muebles de bajo mesada y alacenas de melamina en cocinas
- * Frentes e interiores de placard de melamina en dormitorios
- * Muebles vanitory de melamina en baños
- * Kit de accesorios de baños línea Peirano o similar